

Schnitzeljagd durch Kapfenberg,

eine Einladung, genau zu schauen und lebendige Geschichte zu sehen. Bitte die mit den Nummern bezeichneten (Groß)Buchstaben für das Lösungswort eintragen (Umlaute bitte nur über einen Punkt schreiben):

1 2 3 4 5 6 7 8 9 10 11 12 13 14 15

16 17 18 19 20 21 22 23 24 25 26 27 28 29 30

Die **27 Stationen** des Rundgangs führen vom Museum auf den Koloman-Wallisch-Platz, in die Schinitzgasse, zurück durch die Brückengasse bis zum Bahnschranken in der Grazer Straße, über den Katzensteig in die Friedrich-Böhler-Straße, durch die Franz-Eibel-Straße zur Wiener Straße, zum Roseggerpark, weiter bis zur 12.-Februar-Straße, diese entlang zur Mürzgasse, zwischen den Häusern Mürzgasse 5 und 7 wieder zurück in die Grazer Straße und enden im Keller des Hauses Grazer Straße 5 (ehemals Restaurant Papa Joe).

1) Der Kern der Altstadt von Kapfenberg ist auf der natürlich geschützten Fläche zwischen dem Mürzufer und dem Burgberg entstanden. Noch heute richtet sich die Anordnung der Bauten und Straßen nach der Anlage aus der Zeit um 1240. Wie heißt die Adelsfamilie, die den Markt Kapfenberg gegründet hat?



.....
10

2) Das gesuchte Gebäude hat einen runden Giebel, der den Rest eines hohen Turmes darstellt. Auf der Fassade ist das Wappen der Stadt Kapfenberg abgebildet: Auf einer Brücke steht ein Löwe, der in seinen Pranken einen



..... hält.
2

3) Die mächtigen Grundmauern dieses Hauses werden an manchen Stellen zum Boden hin immer dicker, damit das Steinmauerwerk das Gewicht des Hauses und des Dachstuhls tragen kann. Wie heißt der Maler, nach dessen Entwurf dieses Haus bunt bemalt wurde?



.....
6



4) Die Besitzer des Hauses Koloman-Wallisch-Platz 8 betrieben Handel und hofften, dass ihre Waren schnell und sicher über die Meere reisen sollten. Die beiden Figuren im Giebel ihres Hauses stellen Hermes, den Götterboten und Poseidon, den Gott des Meeres dar. Poseidon erkennt man an

seinem
26 24

5) Welche drei Merkmale weisen darauf hin, dass das Haus Koloman-Wallisch-Platz 1 das derzeitige Rathaus ist:

Die . . . , das
3

die Aufschrift



6) In der Inschrift über dem Eingangsportal des ehemaligen Gasthofes „Zum schwarzen Bärn“ werden

die gewarnt, dass sie
15

bezahlen müssen, wenn sie in diesem Gasthof einkehren wollen.

7) Die Fenster des ehemaligen Gasthofes „Zum schwarzen Bärn“ zeigen eine kunstvoll gestaltete Umrahmung aus Sandstein. Die Eingangshalle, die Teil der heutigen Schinitzpassage ist, hat die Form eines



Tonnen-
14

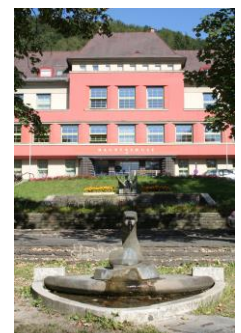


8) Zwei Prellböcke befinden sich in der Hof- einfahrt zwischen den Häusern Koloman-Wallisch- Platz 3 und Schinitzgasse 1. Seit Jahrhunderten erfüllen sie die Aufgabe, die

. der Häuser zu schützen.
27

9) Die Hauptschule in der Schinitz wurde im Jahr 1927/28 gebaut und ist ein bedeutendes Beispiel für einen Schulbau aus dieser Zeit. In der Parkanlage vor der Schule befinden sich zwei Brunnen, deren Figuren einen

. und eine darstellen.
16 21





10) Das Haus Brückengasse 1 hat eine abwechslungsreiche Geschichte. Es war Privathaus des Pfarrers Ulrich Puecher, der eine Inschrift

anbringen ließ, und es diente als für durchziehende Soldaten. Später wurde es zum Wohnhaus für Marktdiener.

12

11) Das Schmidthaus ist mit seiner reich verzierten Fassade ein sehr schönes Beispiel des Jugendstils. Die Umrahmungen aller Fenster werden am unteren Ende mit einer abgeschlossen. Auf der Fassade ist ein Schmied dargestellt, der eine Hand auf einem aufstützt.



23

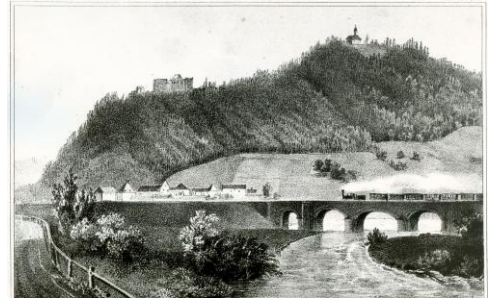


12) Das ehemalige Gasthaus Mörtl in der Grazer Straße Nr. 20 war ein beliebter Versammlungsort für Vereine. Ein Verein, der heute noch besteht, hat seinen Namen auf der Hausmauer verewigt. Wie heißt dieser Verein?

.

1

13) Der so genannte „Katzensteig“ bildet eine schnelle Verbindung von der Grazer Straße zur St. Oswaldkirche. Von hier bietet sich ein schöner Blick auf den Schlossberg mit der Burg Oberkapfenberg und der - Kapelle



29

14) Die Wasserkraft des Thörlbaches, der Laming und der Mürz wurden dazu benützt, Schmiedehämmer und auch eine Mühle in Bewegung zu setzen. Aufbauend auf die Tradition der Hammerwerke entstand hier in Kapfenberg das Stahlwerk



.
5

15) Die St. Oswaldkirche ist nach dem Heiligen Oswald benannt, der seiner Legende nach im 8/9. Jahrhundert in England als König regiert hat. Er ist u. a. daran zu erkennen, dass er mit einem zahmen schwarzen dargestellt wird.



8



16) Das stattliche Gebäude des Pfarrhofes von St. Oswald weist noch heute darauf hin, dass es ursprünglich als Wohnhaus eines reichen Hammerherrn erbaut wurde. Wie hieß der Erbauer des Hauses mit Familiennamen?

.
7



17) Die Pestsäule besteht aus 6 Heiligenfiguren und der Mittelsäule mit der Gottesmutter Maria und dem Jesuskind. Wie heißt der Heilige, der mit Wasser aus einem Schaff das Feuer eines brennenden Hauses löscht?

.
13



18) Das heutige Hotel Böhlerstern wurde im Jahr 1918 erbaut. Ursprünglich lautete sein Name

Gasthof zur
17



19) Das Wohnhaus in der Franz-Eibel-Straße Nr. 2 zeigt unter dem Dach schöne Holzverzierungen. Wie viele Stockwerke hat dieses Haus (das Erdgeschoß mitzählen)

.
9

20) Das Gebäude in der Wiener Straße 23 wurde bereits im Jahre 1886 erbaut. Es beherbergte bis 2023 die Volksschule Stadt. Welche Bildungseinrichtung wird hier in Zukunft untergebracht sein?



.
28

21) Kapfenberg hat den großen steirischen Dichter Peter Rosegger im Jahr 1908 mit einem Denkmal geehrt. Wie lautet die Bezeichnung dieses Denkmals?



.
20

22) Entlang der Wiener Straße haben sich in der Entstehungszeit des Marktes Kapfenberg viele Handwerker angesiedelt. In früheren Jahrhunderten konnten Durchreisende, deren Pferd ein Hufeisen verloren hatte, hier einen



. finden.

4

23) An der Abzweigung der Wiener Straße zur 12.-Februar-Straße lag der Marktplatz des ersten Straßendorfes.



In der Mitte stand ein , aus

19

dem die Bewohner/innen ihr Wasser zum Kochen, Trinken und Waschen schöpften.

24) Das im Jahr 1905/06 neu erbaute „Haus der Begegnung“ in der 12.-Februar-Straße Nr. 6 hat eine bewegte Geschichte hinter sich. Auf einer Tafel kann nachgelesen werden, welche dramatischen Ereignisse sich hier abgespielt haben. Lange Zeit wurde dieses

Gebäude das „alte V M.“ genannt.

25





25) Im Kulturzentrum sind das Museum der Stadt Kapfenberg, die Galerie und die Bücherei untergebracht. Vor dem Kulturzentrum steht ein Kunstwerk. Wie lautet der Name dieser Plastik?

.
22 18



26) Die schmale Gasse zwischen den Häusern Grazer Straße 2 und 4 wird von drei Schwibbögen überspannt. Diese Gasse bildete einen schnellen Zugang zum Wasser

der , um bei Brandgefahr schneller
11

Löschwasser transportieren zu können.

27) Der Doppelbogen der Eingangstür zum Haus Grazer Straße 5



weist eines der sehr alten erhaltenen Gebäude der Altstadt aus. Im vermutlich 800 Jahre alten Keller des ehemaligen Restaurants „Papa Joe“ befindet sich

in der Mitte eine bemerkenswerte

30